

El sisón común (*Tetrax tetrax*)

Manuel B. Morales

- ✓ Biología y ecología del sisón
- ✓ Su importancia en las estepas ibéricas
 - ✓ Estado de conservación
- ✓ Recomendaciones de conservación
- ✓ Acciones y programas de conservación
 - ✓ Conclusiones

Foto: Carlos Palacín



2

CONGRESO ONLINE LIFE Estepas de la Mancha

**CONSERVACIÓN DE AVES
ESTEPARIAS** 2020
Y AGRICULTURA SOSTENIBLE



El sisón común (*Tetrax tetrax*)

Biología y ecología

- ✓ Familia Otididae

El sisón común (*Tetrax tetrax*)

Biología y ecología

- ✓ Familia Otididae
- ✓ Distribución paleártica, disyunta. Migrador en este y norte, residente en oeste y sur

El sisón común (*Tetrax tetrax*)

Biología y ecología

- ✓ Familia Otididae
- ✓ Distribución paleártica, disyunta. Migrador en este y norte, residente en oeste y sur
- ✓ Hábitats abiertos, vegetación herbácea: estepas naturales y cerealistas (cultivos extensivos, pastizales)



El sisón común (*Tetrax tetrax*)

Biología y ecología

- ✓ Familia Otidae



- ✓ Distribución paleártica, disyunta. Migrador en este y norte, residente en oeste y sur



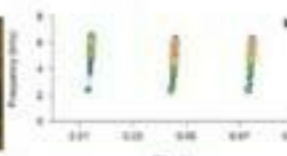
- ✓ Hábitats abiertos, vegetación herbácea: estepas naturales y cerealistas (cultivos extensivos, pastizales)

- ✓ Adultos principalmente herbívoros, pollos insectívoros (ortópteros)

- ✓ Poligínicos: leks dispersos (machos territoriales), cuidado parental sólo las hembras



- ✓ Dimorfismo sexual. Machos: display visual y acústico



- ✓ Nidificación en suelo, nido muy sencillo. Hasta 4 huevos, 1-3 pollos



- ✓ Ligado a vegetación natural (barbechos, posíos, pastos) y leguminosas secano (alfalfa, otras)

- ✓ Heterogeneidad a distintas escalas, segregación sexual por microhábitat

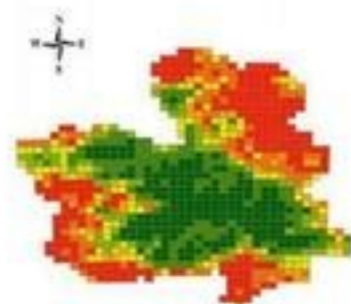


- ✓ Gregarios fuera de la reproducción

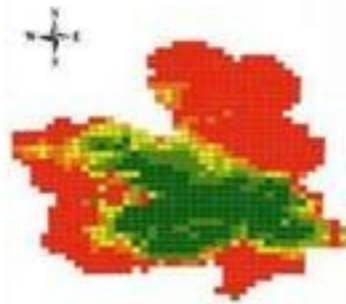
El sisón común (*Tetrax tetrax*)

Importancia para las estepas ibéricas

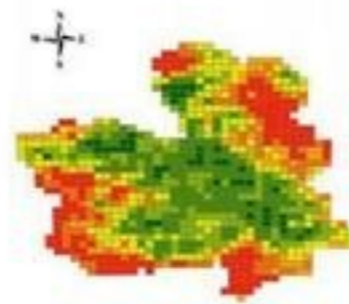
✓ Puede ser una buena especie paraguas a gran escala espacial (Morales et al. en prep)



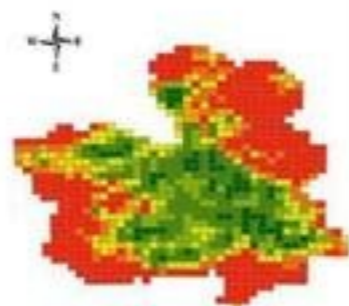
Sisón común



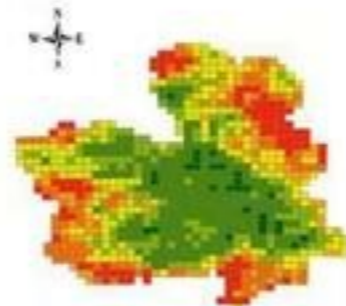
Ganga ibérica



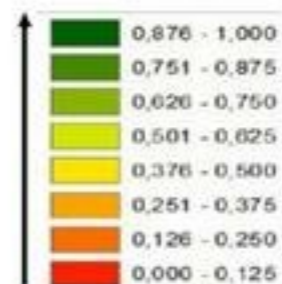
Aguilucho cenizo



Avutarda



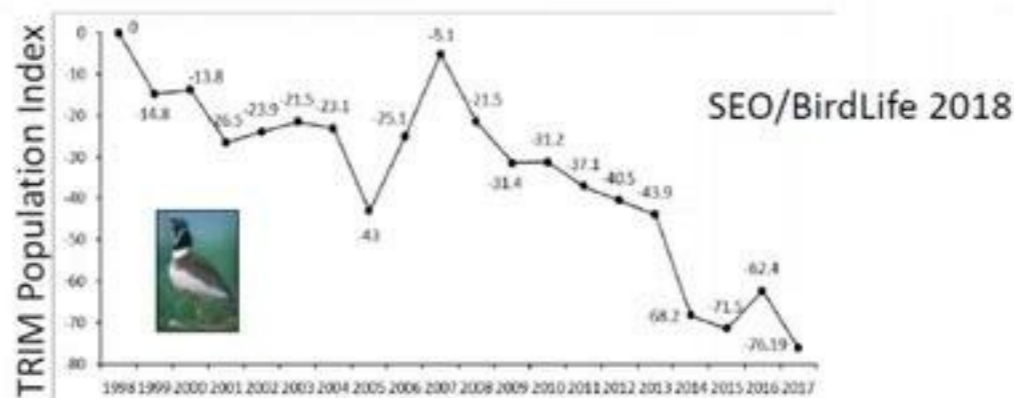
Calandria



El sisón común (*Tetrax tetrax*)

Estado de conservación

❖ En fuerte declive durante los últimos 20 años



❖ Comparación censos nacionales 2005-2016: (Población total; hembras estimadas con sex ratio 3:1; García de la Morena et al 2018): -59%

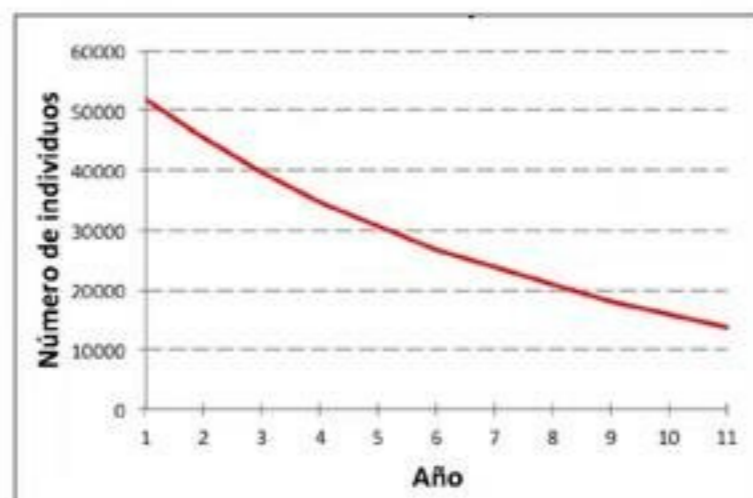
Comunidad Autónoma	% Cuadrículas extinto	% Cambio en densidad	% Cambio en nº de machos
Andalucía	40,5	-27,3	-41,4
Aragón	29,0	-61,2	-64
Castilla y León	41,9	-66,5	-82,8
Castilla-La Mancha	1,0	-35,7	-31,2
Cataluña	13,8	-43,6	-44,9
Extremadura	24,2	53,3	-56,5
Galicia	75,0	-	-70,8
La Rioja	50	25	-57,1
Madrid	14,5	-50,4	-59,2
Murcia	0,0	-63,1	-74,3
Navarra	62,5	-59,4	-85,4
Total general	25,7	-37,8	-47,6

El sisón común (*Tetrax tetrax*)

Estado de conservación

❖ Evolución proyectada

- García de la Morena *et al.* (2018) (λ determinista $N_{t+1} = N_t \lambda_a$): -56,6% en 10 años
- AVP (Traba *et al.* infirme inédito): -73,49% en 10 años (~ 4 generaciones)



CNEA:
Vulnerable → En Peligro de Extinción



El sisón común (*Tetrax tetrax*)

Recomendaciones de conservación

- Recuperación del barbecho ecológicamente funcional (10%; heterogeneidad a escala de paisaje)



- Gestión adecuada del mismo: heterogeneidad a microescala (Giralt *et al.* 2018):

- Pastoreo ligero-moderado (Vacuno: 0,2-0,6 ug/ha; Faria *et al.* 2012)
- Picado/segado ligero: febrero (H), marzo (M)
- Roturado superficial
- Semillado con leguminosas (alfalfa, esparceta)



- Otros hábitats herbáceos: lindes, alfalfa de secano, otras legs. bajo criterios de gestión similar:

- Lindes conectando barbechos
- Ausencia fitosaninatrios
- Pastoreo ligero-moderado
- Fechas de siega



El sisón común (*Tetrax tetrax*)

Recomendaciones de conservación

- Mantenimiento de rastrojos todo el verano, sin tratamientos: supervivencia pollos



- Reducción fitosanitarios
- Reducción mortalidad antrópica:
 - Soterramiento, corrección, señalización de tendidos
 - Vigilancia del furtivismo

- Identificación de áreas críticas para su inclusión en de áreas críticas
- Exclusión de proyectos (termosolares, eólicas, regadíos)

Traba et al. in prep.



Todas estas medidas son abordables, tanto en el contexto de la nueva PAC (greening, ecoesquemas), como en programas de custodia del territorio y bajo la legislación española (Ley 42/2007 de 13 de diciembre)



El sisón común (*Tetrax tetrax*)

Conclusiones

- El sisón es una especie indicadora de estepas cerealistas en buen estado de conservación
- Declina a una tasa vertiginosa que puede conducir a su desaparición en varias CC.AA a medio plazo
- Necesario aumentar productividad, supervivencia hembras y capacidad de carga
- Los barbechos y su adecuada gestión son clave en su conservación y recuperación (buena respuesta a las medidas)
- Urgente necesidad de identificar áreas críticas
- Red de áreas críticas bajo un modelo mixto "land-sharing/land sparing"
- Gestión de estos paisajes agrarios en el contexto de la transición agro-ecológica



Fig. Carlos Palomares



CONGRESO ONLINE LIFE Estepas de la Mancha

CONSERVACIÓN DE AVES ESTEPARIAS 2020

Y AGRICULTURA SOSTENIBLE

14-16 OCTUBRE



FUNDACIÓN
GLOBAL NATURE

